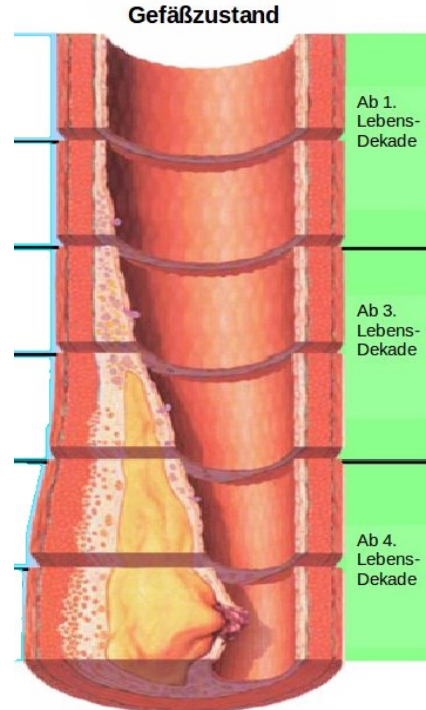


Klasse 10c –2. Stegreifaufgabe aus der Biologie am 07.03.20

Name:

Aufgabe 1: Gefäßveränderungen in Abhängigkeit vom Lebensalter

- 2 a) Um welche krankhafte Gefäßveränderung handelt es sich. Nenne zwei Namen.
- 5 b) Beschrifte die Abbildung unter Mitverwendung von Ziffern.
- 1 c) Schätze, auf wieviel % das freie Volumen im untersten Block reduziert ist und erkläre, wie es zum Gefäßverschluss kommen kann.
- 3 d) Welche Rolle spielt der Blutdruck bei der Entstehung der gezeigten Gefäßerkrankung. Erkläre kurz.



4 **Aufgabe 2:** Nenne Risikofaktoren für die in Aufgabe 1 gezeigte krankhafte Gefäßveränderung.

5 **Aufgabe 3:** Was versteht man unter: (1) Herzinfarkt, (2) Schlaganfall, (3) Thrombose, (4) Lungenembolie? Gib jeweils eine Definition bzw. eine kurze Erklärung

Aufgabe 4: Die Abb. zeigt die Ausrüstung für eine professionelle Blutdruckmessung.

5 a) Beschreibe wie die Messung des Blutdrucks mit den gezeigten Geräten funktioniert.



b) Welche Blutdruckwerte gelten für einen gesunden jungen Menschen als normal? Gib passende 2 Zahlwerte an!