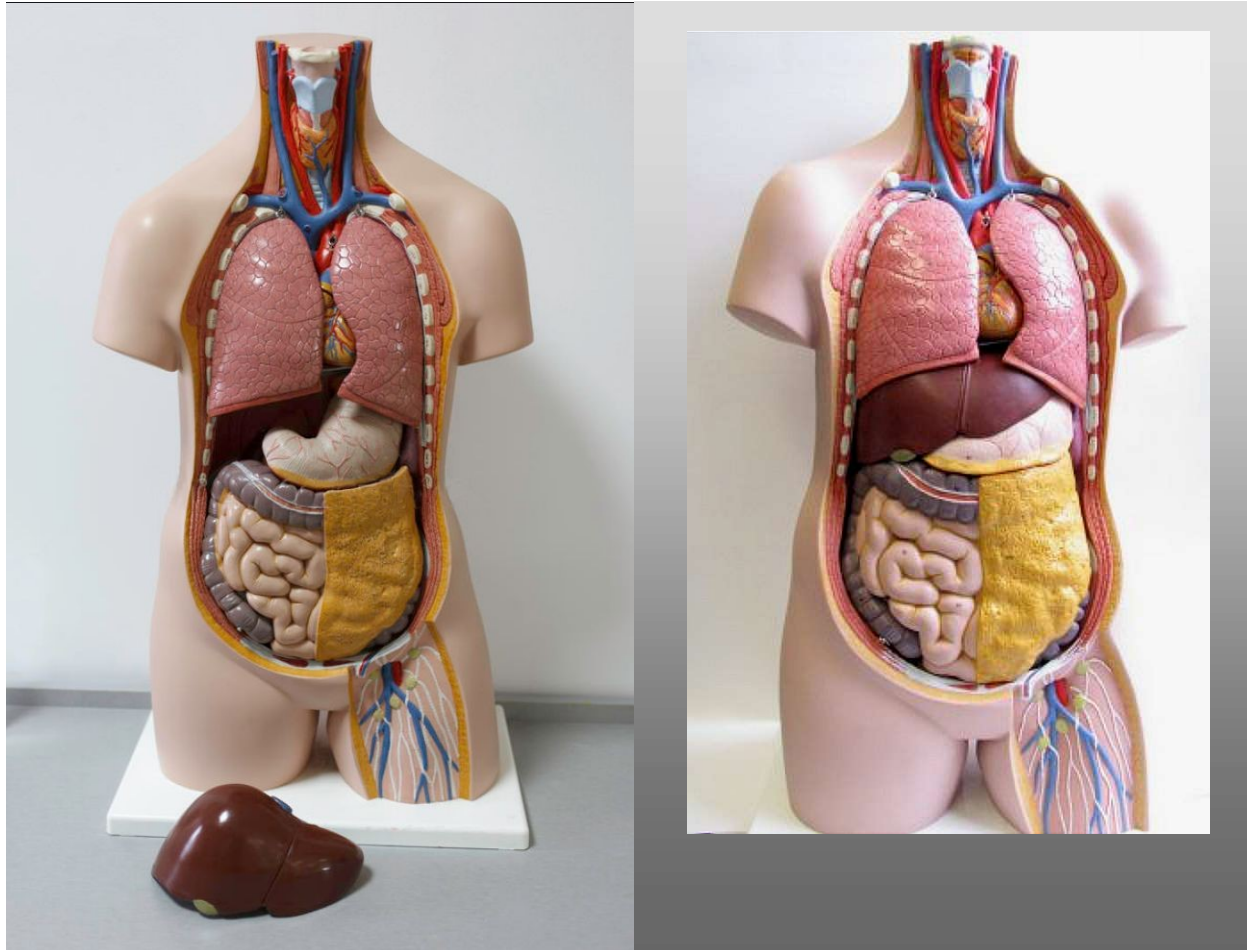


Die inneren Organe des Menschen

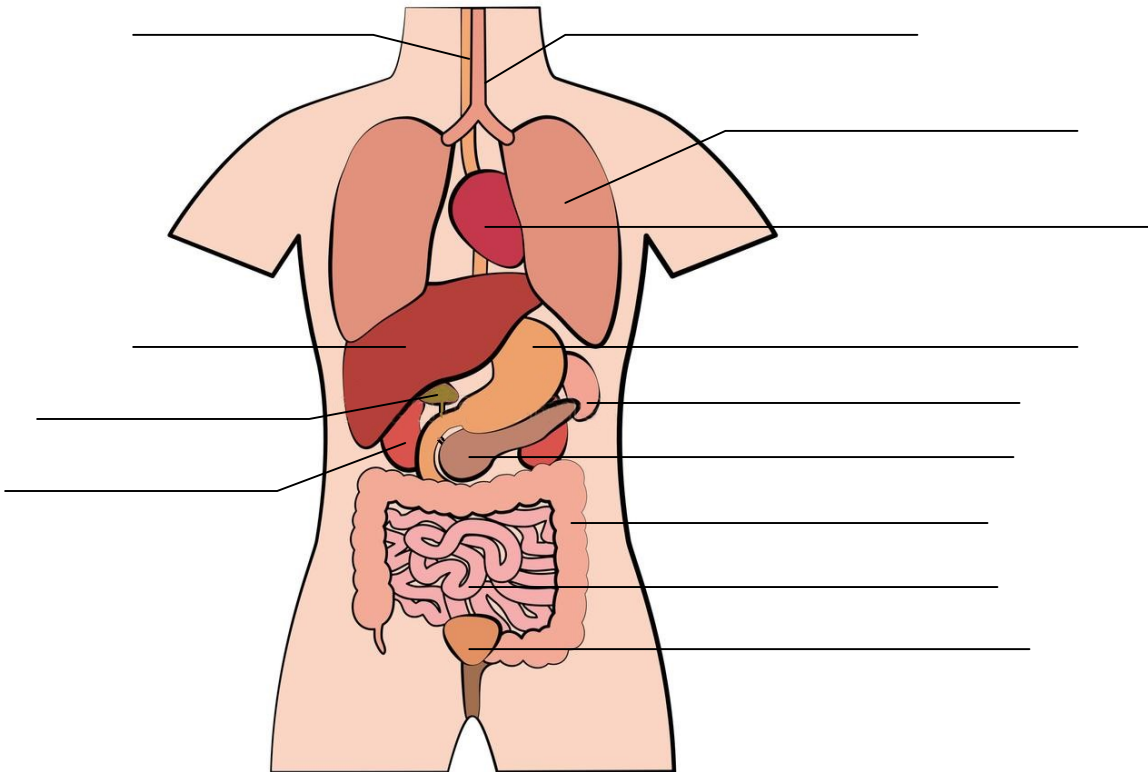


Medizinischer Torso

<https://www.youtube.com/watch?v=jmE0iVL9HO8>

Dieses Video brauchst du für die Aufgabe 2b)

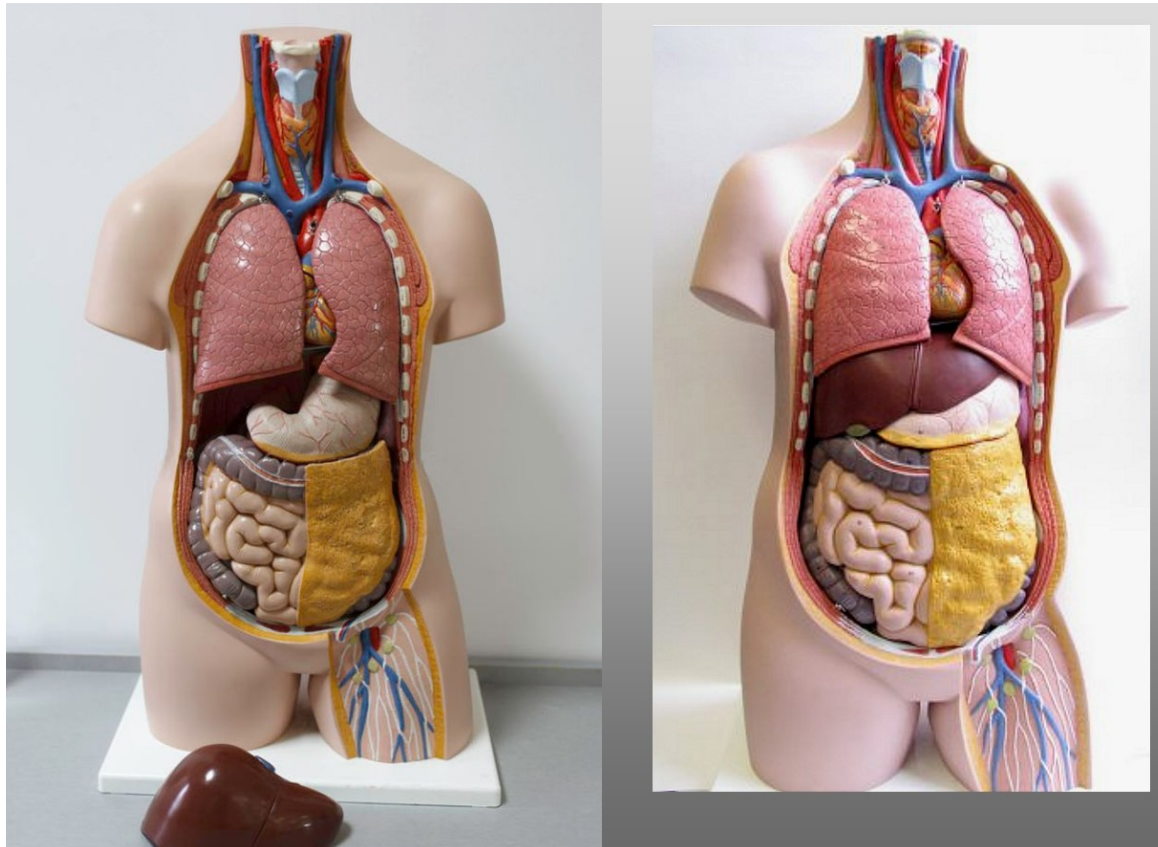
Schemaabbildung der inneren Organe des Menschen



Aufgabe 1:

Beschrifte in der Abb. oben:

Luftröhre, Speiseröhre, Magen, Herz, Lungen, Milz, Bauchspeicheldrüse, Gallenblase, Dickdarm, Dünndarm, Harnblase, Leber, Niere(n)



Der Torso zeigt die Organe des Menschen wirklichkeitsnäher als die Schemaabbildung. Vor allem liegen die Organe nicht alle in einer Ebene. Man sieht die bauchseitig liegenden Organe natürlich besser als die rückenseitigen.

Zur Beschreibung der Lage von Organen verwendet man die Bezeichnungen der Körperregionen zusammen mit anderen gängigen Lagebezeichnungen:

Hals, Brust (Oberbauch), Mittelbauch, Unterbauch, rechtsseitig, linksseitig, oben, oberhalb, unten, unterhalb, vor, vorn, bauchseitig, hinten, hinter, rückenseitig, beidseitig

Diese Begriffe benötigst du für die Aufgaben unten

Luftröhre, Speiseröhre, Magen, Herz, Lungen, Milz, Bauchspeicheldrüse, Gallenblase, Dickdarm, Dünndarm, Harnblase, Leber, Niere(n)

Aufgabe 2a) Wo liegen die Organe in unserem, gib eine Kurzbeschreibung

2b) Was ist die Aufgabe der unterstrichenen Organe?

(Informationsquellen: Video auf Youtube <https://www.youtube.com/watch?v=jmE0iVL9HO8>, Biologiebuch)